



جمهوری اسلامی ایران
وزارت بازرگانی

ارزیابی و انتخاب راه حل برنامه ریزی منابع سازمانی

ERP Selection Solution



کارفرما: وزارت بازرگانی

پیمانکار: شرکت خدمات انفورماتیک راهبر

بیمه: ماه ۱۳۸۷

www.irerp.com

۸ و ۹ بهمن ۱۳۸۷

تهیه کننده: مهندس اعلائی

کنفرانس سیستم‌های برنامه ریزی منابع سازمان

چرا ERP برای وزارت بازرگانی مورد نیاز است؟

چرا ERP برای وزارت بازرگانی مورد نیاز است؟



نا بر اساس چشم‌انداز، اصول و سیاست‌های راهبردی فرآیند و ساختار مدیریت فناوری اطلاعات و ارتباطات (ICT) در وزارت بازرگانی، بکارگیری حداکثری ERP به عنوان یک انتخاب راهبردی مورد اهتمام جدی است.

چرا ERP برای وزارت بازرگانی مورد نیاز است؟



با بر اساس چشم‌انداز، اصول و سیاست‌های راهبردی فرآیند و ساختار مدیریت فناوری اطلاعات و ارتباطات (ICT) در وزارت بازرگانی، بکارگیری حداکثری ERP به عنوان یک انتخاب راهبردی مورد اهتمام جدی است.

با اجرای طرح معماری سازمانی فناوری اطلاعات و ارتباطات در وزارت بازرگانی، پیاده‌سازی ERP را از نیازهای مهم وزارت تشخیص داده است.



چرا تولید ERP در وزارت بازرگانی انجام نشده است؟

چرا تولید ERP در وزارت بازرگانی انجام نشده است؟

با تجربه نشان داده است که ساخت بسیار پر هزینه است (چه از نظر مالی و چه از نظر زمانی)

چرا تولید ERP در وزارت بازرگانی انجام نشده است؟

۱۱ تجربه نشان داده است که ساخت بسیار پر هزینه است (چه از نظر مالی و چه از نظر زمانی)

۱۱ در صورت تحقق امر فوق، ساخت ERP باعث درگیر شدن مدیران و کارکنان سازمان شده و فعالیتهای جاری را مختل می نماید.

چرا تولید ERP در وزارت بازرگانی انجام نشده است؟

۱) تجربه نشان داده است که ساخت بسیار پر هزینه است (چه از نظر مالی و چه از نظر زمانی)

۲) در صورت تحقق امر فوق، ساخت ERP باعث درگیر شدن مدیران و کارکنان سازمان شده و فعالیت‌های جاری را مختل می‌نماید.

۳) با توجه به اینکه فرایند ساخت نیازمند کارشناسان متبحر و متخصص است، یافتن چنین کارشناسانی و مهمتر از آن حفظ ایشان بسیار مشکل است.

چرا تولید ERP در وزارت بازرگانی انجام نشده است؟

۱ تجربه نشان داده است که ساخت بسیار پر هزینه است (چه از نظر مالی و چه از نظر زمانی)

۲ در صورت تحقق امر فوق، ساخت ERP باعث درگیر شدن مدیران و کارکنان سازمان شده و فعالیت‌های جاری را مختل می‌نماید.

۳ با توجه به اینکه فرایند ساخت نیازمند کارشناسان متبحر و متخصص است، یافتن چنین کارشناسانی و مهمتر از آن حفظ ایشان بسیار مشکل است.

۴ تجربه سازمان‌های مشابه نشان دهنده اینست که فرایند ساخت معمولاً به شکست کار منجر شده است.

چرا تولید ERP در وزارت بازرگانی انجام نشده است؟

۱۱ تجربه نشان داده است که ساخت بسیار پر هزینه است (چه از نظر مالی و چه از نظر زمانی)

۱۲ در صورت تحقق امر فوق، ساخت ERP باعث درگیر شدن مدیران و کارکنان سازمان شده و فعالیت‌های جاری را مختل می‌نماید.

۱۳ با توجه به اینکه فرایند ساخت نیازمند کارشناسان متبحر و متخصص است، یافتن چنین کارشناسانی و مهمتر از آن حفظ ایشان بسیار مشکل است.

۱۴ تجربه سازمان‌های مشابه نشان دهنده اینست که فرایند ساخت معمولاً به شکست کار منجر شده است.



چرا ارزیابی و انتخاب ERP؟

چرا ارزیابی و انتخاب ERP؟

ن کدام ERP را می توان در وزارت بازرگانی پیاده سازی نمود؟

چرا ارزیابی و انتخاب ERP؟

۱) کدام ERP را می‌توان در وزارت بازرگانی پیاده‌سازی نمود؟

۲) کدام ERP بیشترین انطباق را با فرایندهای وزارت بازرگانی دارد و درصد انطباق آن چقدر است؟

چرا ارزیابی و انتخاب ERP؟

ن کدام ERP را می توان در وزارت بازرگانی پیاده سازی نمود؟

ن کدام ERP بیشترین انطباق را با فرایندهای وزارت بازرگانی دارد
و درصد انطباق آن چقدر است؟

ن اصولا نیازهای وزارت بازرگانی در حوزه سامانه های اطلاعاتی
چیست و کدام ERP کدام نیازها را می تواند برآورده سازد؟

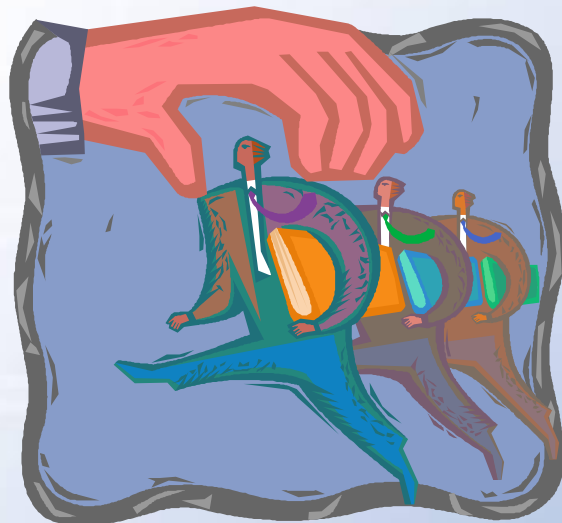
چرا ارزیابی و انتخاب ERP؟

- کدام ERP را می‌توان در وزارت بازرگانی پیاده‌سازی نمود؟
- کدام ERP بیشترین انطباق را با فرایندهای وزارت بازرگانی دارد و درصد انطباق آن چقدر است؟
- اصولاً نیازهای وزارت بازرگانی در حوزه سامانه‌های اطلاعاتی چیست و کدام ERP کدام نیازها را می‌تواند برآورده سازد؟
- چه تضمینی وجود دارد که با خرید بهترین ERP مشکلات خود را حل نماییم؟

چرا ارزیابی و انتخاب ERP؟

- ۱) کدام ERP را می‌توان در وزارت بازرگانی پیاده‌سازی نمود؟
- ۲) کدام ERP بیشترین انطباق را با فرایندهای وزارت بازرگانی دارد و درصد انطباق آن چقدر است؟
- ۳) اصولاً نیازهای وزارت بازرگانی در حوزه سامانه‌های اطلاعاتی چیست و کدام ERP کدام نیازها را می‌تواند برآورده سازد؟
- ۴) چه تضمینی وجود دارد که با خرید بهترین ERP مشکلات خود را حل نماییم؟
- ۵) صرفه و صلاح وزارت بازرگانی را با چه تضمینی و چگونه رعایت نماییم؟

چرا ارزیابی و انتخاب ERP؟



- ۱) کدام ERP را می‌توان در وزارت بازرگانی پیاده‌سازی نمود؟
- ۲) کدام ERP بیشترین انطباق را با فرایندهای وزارت بازرگانی دارد و درصد انطباق آن چقدر است؟
- ۳) اصولاً نیازهای وزارت بازرگانی در حوزه سامانه‌های اطلاعاتی چیست و کدام ERP کدام نیازها را می‌تواند برآورده سازد؟
- ۴) چه تضمینی وجود دارد که با خرید بهترین ERP مشکلات خود را حل نماییم؟
- ۵) صرفه و صلاح وزارت بازرگانی را با چه تضمینی و چگونه رعایت نماییم؟

تعریف:

ارزیابی و انتخاب ERP، فرایندی است که بر اساس فراروش کاملا مشخص و مدون، در طی آن اقدام به انتخاب مناسبترین ERP موجود نموده و میزان انطباق آن با روالهای جاری سازمان را تعیین می‌نماییم.



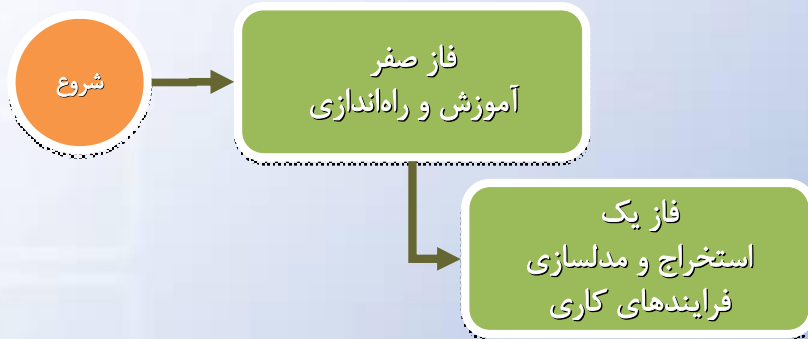
بر اساس فراروش شرکت همکار خارجی پروژه (TEC) مراحل ارزیابی و
انتخاب ERP عبارتند از:

بر اساس فراروش شرکت همکار خارجی پروژه (TEC) مراحل ارزیابی و
انتخاب ERP عبارتند از:

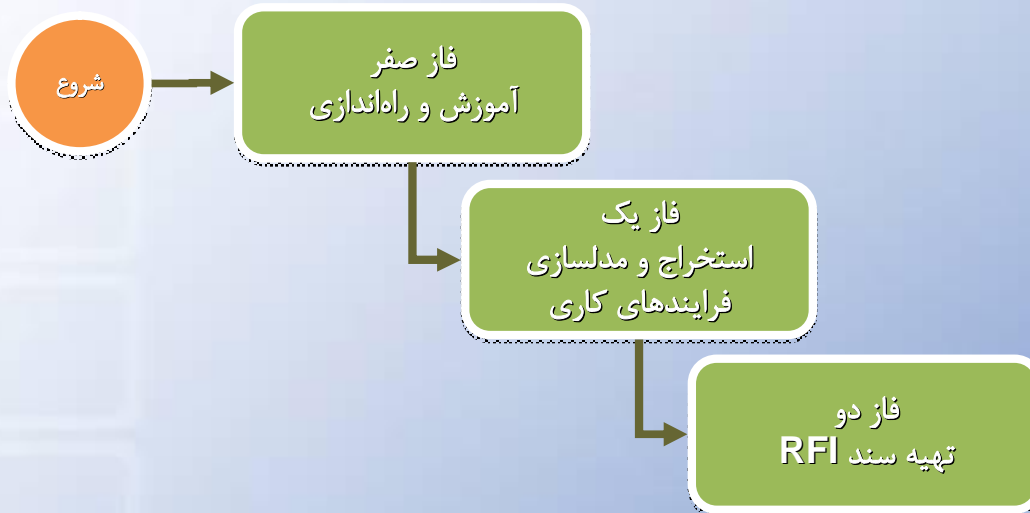


فاز صفر
آموزش و راه اندازی

بر اساس فراروش شرکت همکار خارجی پروژه (TEC) مراحل ارزیابی و انتخاب ERP عبارتند از:



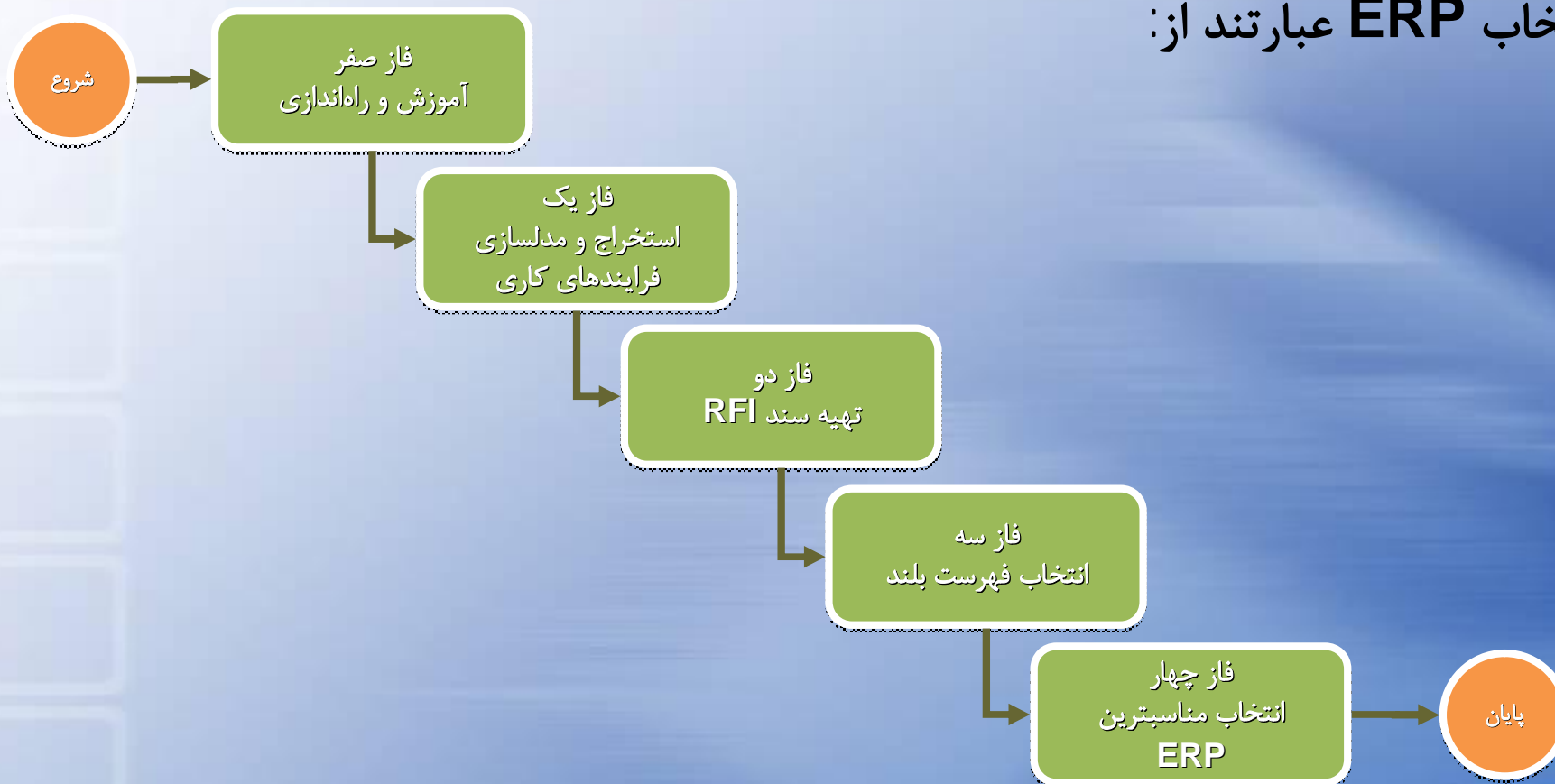
بر اساس فراروش شرکت همکار خارجی پروژه (TEC) مراحل ارزیابی و انتخاب ERP عبارتند از:



بر اساس فراروش شرکت همکار خارجی پروژه (TEC) مراحل ارزیابی و انتخاب ERP عبارتند از:



بر اساس فراروش شرکت همکار خارجی پروژه (TEC) مراحل ارزیابی و انتخاب ERP عبارتند از:

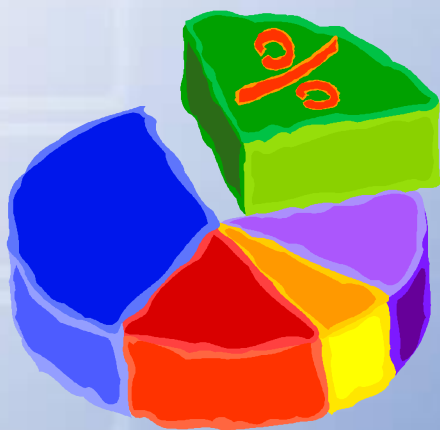


پروژه ارزیابی و انتخاب ERP وزارت بازرگانی در حال حاضر در مراحل پایانی خود به سر می برد. اطلاعات مرتبط به شرح زیر می باشد.

شرکت هایی که فرم پیش ارزیابی را تکمیل نموده اند : 391 شرکت

شرکت هایی که RFI برای آنها ارسال شده است : 148 شرکت

شرکت هایی که RFI را تکمیل و ارسال نموده اند : 16 شرکت



فعالیت‌هایی که در این مرحله انجام می‌شود به شرح زیر است:



۱) آموزش تیم پروژه

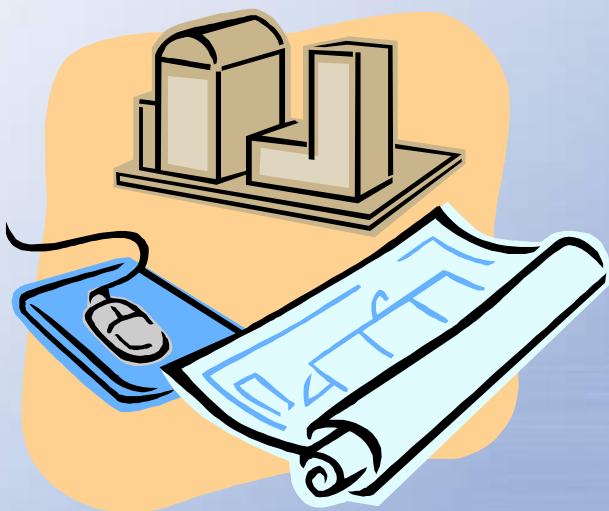


۲) نهایی نمودن حوزه‌های کسب و کار

۳) تهیه طرح‌های مدیریتی پروژه

فاز یک: استخراج و مدلسازی فرایندهای کاری

فعالیت‌هایی که در این مرحله انجام می‌شود به شرح زیر است:



۱ جمع‌آوری اطلاعات

۲ مستند سازی و مدلسازی فرایندها



مستندسازی و مدلسازی فرایندها



مستندسازی و مدلسازی زیرفرایندها

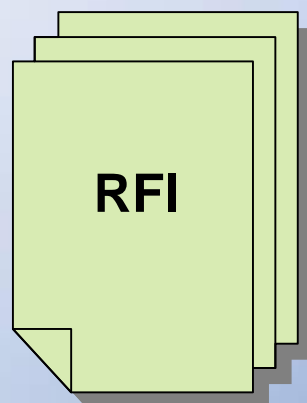


مستندسازی و مدلسازی فعالیت‌ها

۳ بارگذاری فرایندها در ابزار TESS

فاز دو: تهیه سند درخواست اطلاعات (RFI)

فعالیت‌هایی که در این مرحله انجام می‌شود به شرح زیر است:



• تطبیق فرایندهای استخراج شده با ویژگی‌های ERP

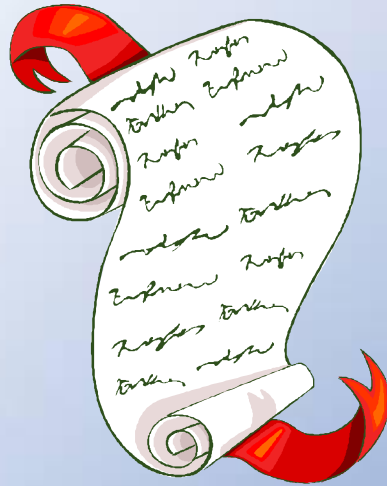
• تولید مدل فرایندی وضع موجود



• تولید RFI

فاز سه: انتخاب فهرست بلند (Long List)

فعالیت‌هایی که در این مرحله انجام می‌شود به شرح زیر است:



۱) فراخوان تکمیل فرم پیش‌ارزیابی

۲) ارسال سند RFI برای حائزین شرایط اولیه

۳) دریافت سند RFI تکمیل شده از فروشندگان

۴) بارگزاری RFI دریافتی از فروشندگان در نرم‌افزار TESS

۵) تهیه فهرست بلند و ارسال سند RFP برای آنها

۶) دریافت پیشنهاد از فروشندگان فهرست بلند

فاز چهارم: انتخاب مناسبترین ERP

فعالیت‌هایی که در این مرحله انجام می‌شود به شرح زیر است:

۱) بررسی پیشنهادهای و تهیه فهرست کوتاه

۲) دعوت از فروشندگان فهرست کوتاه برای ارائه دمو

۳) برگزاری اطلاعات دمو در نرم‌افزار TESS

۴) بازگشایی پاکت قیمت فروشندگان و ورود اطلاعات آن در نرم‌افزار TESS

۵) انتخاب مناسبترین ERP



شرکت‌هایی که فرم پیش‌ارزیابی را تکمیل نموده‌اند

تعداد	کشور
2	روسیه
7	عربستان
1	سودان
3	سنگاپور
2	اسلونی
1	تایلند
2	ترکیه
1	تایوان
2	تانزانیا
3	اوکراین
7	انگلستان
16	آمریکا
2	اوروگوئه
7	آفریقای جنوبی
19	سایر

تعداد	کشور
2	گواتمالا
2	کنیا
2	کویت
4	سريلانكا
2	مکزیک
7	مالزی
4	نیجریه
3	هند
1	عمان
1	پرو
3	فیلیپین
4	پاکستان
2	مجارستان
6	پرتغال
3	رومانی

تعداد	کشور
7	آلمان
1	دانمارک
4	اکوادور
11	مصر
2	اسپانیا
6	فرانسه
4	یونان
6	اندونزی
1	ایرلند
104	هند
47	ایران
1	ایسلند
4	ایتالیا
5	اردن
3	ژاپن

تعداد	کشور
17	امارات
2	آلبانی
1	آرژانتین
5	استرالیا
1	آذربایجان
1	بوسنی
1	بنگلادش
1	بلغارستان
2	بحرین
1	بولیوی
2	برزیل
1	بلاروس
24	کانادا
1	سوئیس
4	چین

شرکت‌هایی که RFI برای آنها ارسال شده است

تعداد	کشور	تعداد	کشور
20	کشورهای عربی	10	کانادا
1	ترکیه	9	آمریکا
1	سوئیس	6	آلمان
1	اسپانیا	5	استرالیا
1	روسیه	3	انگلیس
1	یونان	3	ایتالیا
1	اسلونی	2	فرانسه
1	بلاروس	1	هلند
1	بلغارستان	14	ایران
16	سایر کشورها	51	هند